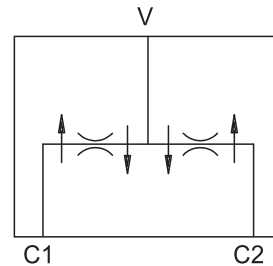


REROSA-HYDRAULIKA, s.r.o.

Děliče průtoku Flow divider

Typ/Type
VDF



Aplikace

Používá se k dělení průtoku do dvou tlakově nezávislých průtoků a v opačném směru ke slučování větví.

Montáž

Připojit vstupní průtok na vstup V a spotřebiče na vstupy C1 a C2.

Funkce

Celkový průtok přechází přes vstup V a dělí se uvnitř v poměru 1:1 mezi výstupy C1 a C2 bez ohledu na rozdílné zatížení výstupů C1, C2 a v opačném směru slučuje průtoky z C1, C2 do výstupu V.

Volitelné

Metrické vstupy – pozinkované ocelové těleso – nestejný poměr dělení.

Vlastnosti

Hliníkové těleso – kalené vnitřní součásti – přesnost dělení je $\pm 6\%$ v nejhorsích podmínkách.

Application

This valve divides an input flow into two equal proportions (50%–50%) even over a wide range of pressure variation or, in opposite direction, it is used to combine two flows.

Instruction

Connect the input flow with V port and connect the actuators with C1 and C2 ports.

Operation

All the flow crosses the V port and it goes out divided 50%–50% from C1 and C2 ports regardless at the pressure variation problem and it is recombined in the opposite direction.

Optional

Metric thread – Yellow zinc plated steel body – Different division ratio.

Features

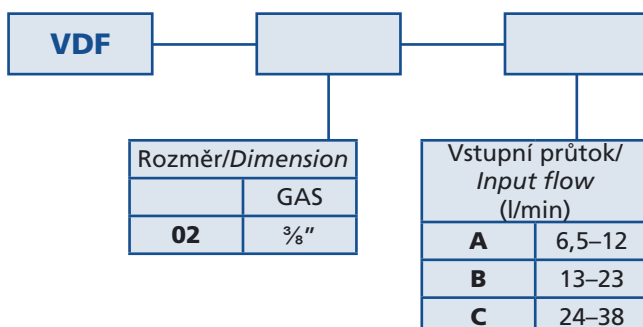
Aluminium body – Hardened inside components – Variation is within $\pm 6\%$ with worst condition.

Ordering code example

Dimension 02 – G $\frac{3}{8}$ " Port thread – Input flow 18 lt/min

VDF 02 B

OBJEDNACÍ KLÍČ / ORDERING CODE

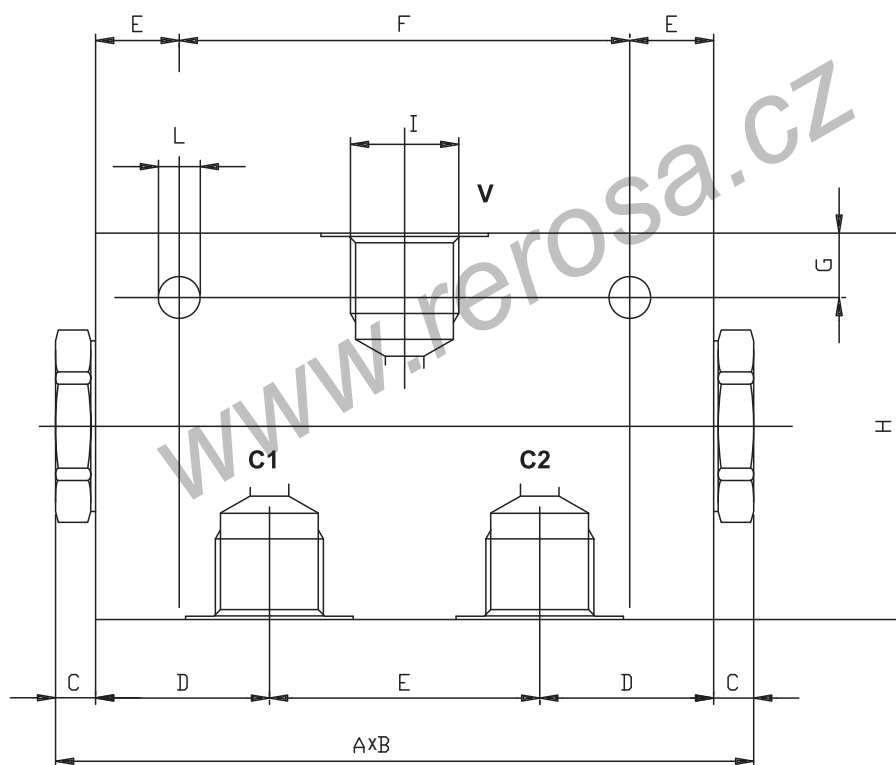


REROSA-HYDRAULIKA, s.r.o.

Typ/Type
VDF

Parametry / Rating

Rozměr / Dimension	02
Max. tlak / Max. Pressure (bar)	210
Maximální průtok / Max. Flow (l/min)	38
Poměr dělení / Rati C1-C2	50%



Vnější rozměry a hmotnost / External dimension and weight

Rozměr Dimension	A	B	C	D	E	F	G	H	I	L	Hmotnost Weight (kg)
02	135	40	7	34	53	100	7	60	3/8	6,5	0,87

OBJEDNACÍ KLÍČ – PŘÍKLAD:

rozměr 02, závit G 3/8" – vstupní průtok 18 lt/min

VDF 02 B