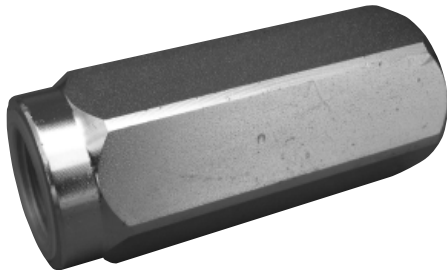


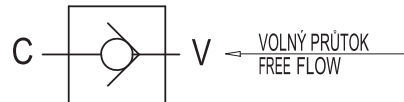
REROSA-HYDRAULIKA, s.r.o.

Jednosměrné ventily Check valves

Typ/Type
VU



Hydraulické schéma
Hydraulic diagram



Funkce a použití:

Tyto ventily umožňují průtok pouze v jednom směru.

Materiály a vlastnosti:

Těleso: pozinkovaná ocel

Vnitřní části: kalená a broušená ocel.

Sedlové provedení: bez prosaků.

Aplikace:

Připojit vstup V ke zdroji tlaku a C ke spotřebiči. Průtok je volný ve směru z V do C a zablokovaný v opačném směru.

Na přání:

- Standardní otevírací tlak 0,5 bar.
- V případě požadavku jiného otevíracího tlaku 1, 3, 5, 8 specifikujte následovně: **VU 3/8" 1bar code V0600** (příklad)

Use and operation:

In the check valves flow is free in one direction and blocked in the reverse one.

Materials and features:

Body: zinc-plated steel

Internal parts: hardened and ground steel

Poppet type: any leakage.

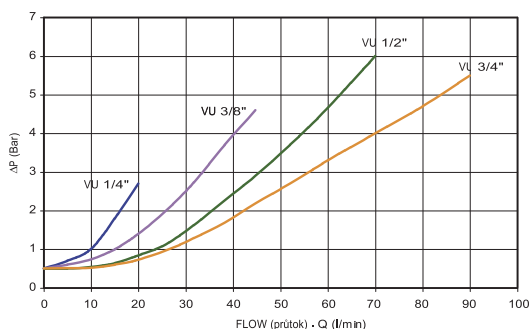
Applications:

Connect V to the pressure flow and C to the actuator. Flow is free from V to C and blocked in the reverse direction.

On request:

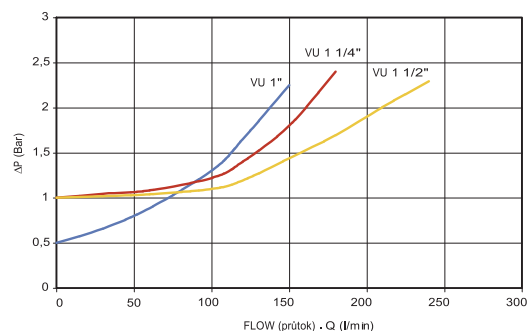
- different cracking pressures: 1-3-5-8 bar (please specify the desired cracking pressure in the product description). Set valve is used to keep a hydraulic system under pressure.

Křivky tlakových ztrát / Pressure drops curve



Teplota oleje: 50 °C – Viskozita: 30 cSt

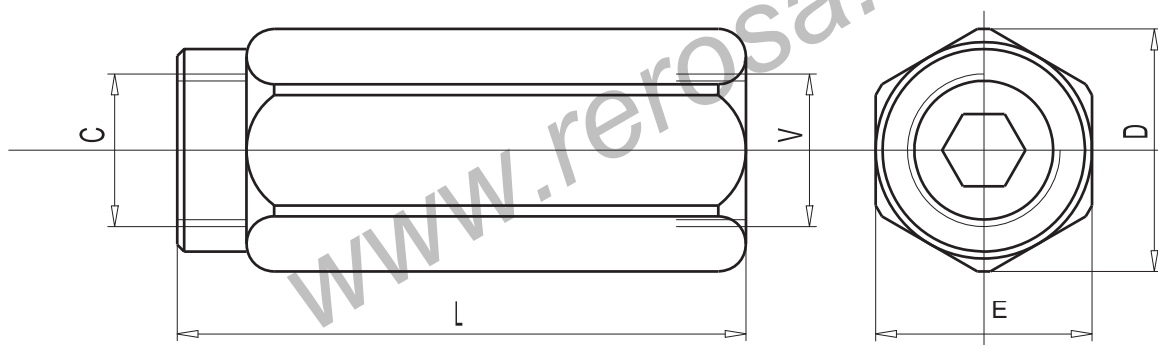
Oil temperature: 50 °C – Oil viscosity: 30 cSt



REROSA-HYDRAULIKA, s.r.o.

Typ/Type VU

Kód Code	Typ Type	Max. Průtok Max. flow Lt./Min	Max. tlak Max. pressure Bar	Otevírací tlak – odchylka Cracking pressure Bar
V0592	VU 1/8"	3	350	±0,4/0,7
V0590	VU 1/4"	20	350	±0,4/0,7
V0600	VU 3/8"	45	350	±0,4/0,7
V0610	VU 1/2"	70	350	±0,4/0,7
V0620	VU 3/4"	110	350	±0,4/0,7
V0630	VU 1"	160	350	±0,4/0,7
V0631	VU 1 1/4"	200	350	1
V0632	VU 1 1/2"	300	350	1



Kód Code	Typ Type	V – C GAS	L mm	E mm	D mm	Hmotnost Weight kg
V0592	VU 1/8"	G 1/8"	44	14	16	0,038
V0590	VU 1/4"	G 1/4"	62	19	21	0,104
V0600	VU 3/8"	G 3/8"	68	24	26,5	0,184
V0610	VU 1/2"	G 1/2"	77	30	34	0,322
V0620	VU 3/4"	G 3/4"	88	36	40	0,492
V0630	VU 1"	G 1"	105	41	46	0,676
V0631	VU 1 1/4"	G 1 1/4"	135	55	63	1,646
V0632	VU 1 1/2"	G 1 1/2"	145	60	69	1,950

OBJEDNACÍ KLÍČ – PŘÍKLAD:

jednosměrný ventil, velikost závitu G 3/8"

VU 3/8" code V0600