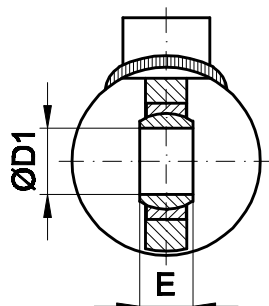
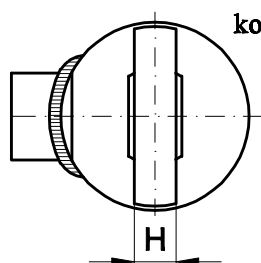


Poloha pripojovacích otvorov k rovine kývania:

v rovine kývania  
NAK: 111A213



kolmo na rovinu kývania  
NAK: 121A213



Príklad označenia hydromotora je na str. 11

L6 - dĺžka tlmenia

Rozmery v mm																	Hmotnosť			
ØD	Ød	ØDv	L	Lo	L1	L2	L3	L4	L5	L6	H	E	ØD1	M	ØB	A	R	m (kg)		
40	22	25	-	50	200+Z	143+Z	40	40	28	29	41	22	13	16	20	16x1.5	20	14	27	3.2+0.0085xZ
50	25	28	-	62	226+Z	158+Z	45	46	31	37	52	22	17	20	25	22x1.5	27	18	31	4.45+0.012xZ
63	32	36	-	75	246.5+Z	171.5+Z	50	50	35	40	52.5	25	17	20	25	22x1.5	27	18	35	6.34+0.018xZ
70	36	40	-	85	279+Z	191+Z	52	62	43	45	58	25	19	22	30	22x1.5	27	18	43	8.21+0.023xZ
80	40	45	50	95	305+Z	217+Z	60	62	43	45	70	30	19	22	30	22x1.5	27	18	43	9.77+0.026xZ
90	45	50	55	105	321+Z	212+Z	57	71	51	58	73	30	22	25	35	22x1.5	27	18	47	13.8+0.029xZ
100	50	55	63	115	345+Z	220+Z	60	79	63	68	83	32	24	28	40	22x1.5	27	18	52	18.6+0.037xZ
110	55	63	70	125	383+Z	252+Z	70	85	72	71	88	32	27	32	45	27x2	39	22	56	22.1+0.041xZ
125	63	70	80	145	417+Z	272+Z	75	90	65	80	102	32	30	35	50	33x2	39	22	61	31.1+0.063xZ
140	70	80	90	160	457+Z	287+Z	85	105	80	90	110	35	38	44	60	33x2	39	22	72.5	45.2+0.065xZ

† hrubo vyznačené sú základné priemery piestníc (pre nich platia aj uvedené hmotnosti hydromotora)

## TECHNICKÉ ÚDAJE

Menovitý tlak:	16 MPa
Max. pracovný tlak:	20 MPa
Skúšobný tlak:	24 MPa
Max. pracovná rýchlosť:	0.5 m/s, v koncových polohách max. 0.2 m/s
Teplota pracovnej kvapaliny:	-30 až +100°C
Zdvih hydromotora:	prednostne podľa tabuľky doporučených zdvihov (str. 19) ale aj podľa želania zákazníka (zdvihy väčšie ako doporučené treba konzultovať - maximálne do cca 2000 mm)
Tesniace prvky:	Merkel, Busak+Shamban
Tlmenie:	v oboch koncových polohách (dĺžka tlmenia: viď rozmer L6)
Vyhotovenie:	viď prehľadnú tabuľku NAK (str. 11), alebo podľa želania zákazníka
Využitie:	všeobecný priemysel, mobilná technika, zemné stroje, stredne ťažké prevádzkové podmienky